

# DGVS 170 ST EU2 · 24H

Gama Industrial Plus



POTENCIA (PRP / ESP):  
**155 / 171 kVA (124 / 137 kW)**

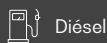
FRECUENCIA  
**50Hz**

TENSIÓN  
**400/230V**

PESO:  
**2750kg**

DIMENSIONES CON LÍQUIDOS  
 Y SIN COMBUSTIBLE (DK24):  
 L: 3412 mm  
 W: 1162 mm  
 H: 2157 mm

Imagen orientativa. Dagartech se reserva el derecho a modificar los datos de esta ficha técnica sin previo aviso.



Diésel



EU Stage II, TA-luft



Refrigerado por agua



Certificado CE

## 1. Datos técnicos generales

### 1.1. Principales datos técnicos

Motor	VOLVO TAD731GE
Alternador	STAMFORD UCI274F
Combustible	Diésel
Clase de ejecución	G3
Cuadro de control	DSE 7320 MKII
Depósito (l)	1075
Nivel sonoro-Lp(A) (dB(A)@1m) <sup>1</sup>	80
Nivel sonoro-Lp(A) (dB(A)@7m) <sup>1</sup>	70
Potencia acústica-LW(A) (dB(A))	96

<sup>1</sup>Los niveles sonoros pueden sufrir variaciones en función de las condiciones de la medición.

Tensión	PRP <sup>2</sup> (KVA/KW)	ESP <sup>2</sup> (KVA/KW)	Amperaje PRP (A)	Amperaje ESP (A)
400/230V	<b>155 / 124</b>	<b>171 / 137</b>	<b>223,7</b>	<b>246,8</b>

<sup>2</sup>PRP: Potencia continua ("Prime Power"). ESP: Potencia de emergencia ("Emergency Standby Power") según la norma ISO8528-1.

Tolerancia de la potencia activa máxima (kW) ±5%

### *i* Directivas y Normativas

**CONDICIONES AMBIENTALES NORMA ISO 8528-1:2018: 25°C, 100kPa y 30% humedad relativa:**

- **Prime Power (PRP):** Datos de potencia eléctrica disponible a carga variable sin límite de horas por año. Está permitida una sobrecarga del 10% durante 1h de cada 12. De acuerdo a ISO 8528-1:2018.
- **Emergency Standby Power (ESP):** Datos de potencia eléctrica disponible a carga variable en caso de emergencia de acuerdo a ISO 8528-1:2018.

**El Grupo Electrónico DAGARTECH dispone de marcado CE que incluye las siguientes directivas:**

- **2006/42/CE.** Directiva de seguridad de máquinas.
- **EN ISO 8528-13:2016.** Parte 13: Seguridad. Grupos electrógenos de corriente alterna accionados por motores alternativos de combustión interna.
- **2014/30/UE.** Directiva de Compatibilidad Electromagnética.
- **2000/14/CE.** Directiva de Emisiones Sonoras. Niveles de potencia acústica evaluados conforme a procedimiento establecido según directiva.
- **Directiva 2011/65/UE** sobre restricciones a la utilización de determinadas sustancias peligrosas en aparatos eléctricos y electrónicos (RoHS 2).

## 2. Especificaciones del motor

400/230V · 50Hz (1500 rpm)

VOLVO TAD731GE | STAMFORD UCI274F

### 2.1. Datos técnicos generales del motor

Marca y modelo	<b>VOLVO TAD731GE</b>
Emisiones	EU Stage II, TA-luft
r.p.m.	1500
Potencia máxima ESP (kWm)	148
Potencia PRP (kWm)	134
Combustible	Diésel
Nº de cilindros	6
Cilindrada (c.c.)	7150
Relación de compresión	18:1
Sistema de refrigeración	Refrigerado por agua
Tipo de regulación	mecánica
Tipo de motor/inyección/aspiración	Diésel / directa / turbo-alimentada

### 2.2. Combustible

Tipo de carburante	Diésel
Capacidad del depósito	1075

### 2.3. Consumos y autonomía

	Combustible			
	Consumo (l/h)		Autonomía (h)	
	PRP	ESP	PRP	ESP
<b>50%</b>	17,9	-	60,2	-
<b>75%</b>	25,8	-	41,6	-
<b>100%</b>	34,3	37,9	31,3	28,4

### 2.4. Sistema de refrigeración

Flujo del ventilador (m³/s)	2,1
Contrapresión radiador (Pa)	150
Potencia consum. ventilador (kW)	5,5
Capacidad total de refrigerante (l)	23,8

### 2.5. Sistema de lubricación

Capacidad de aceite (l)	17
Consumo de aceite (N/A)	N/A

### 2.6. Sistema de admisión

Flujo de aire aspirado combustión (m³/min)	10,7
--	------

400/230V - 50Hz (1500 rpm)

VOLVO TAD731GE | STAMFORD UCI274F

### 2.7. Sistema de arranque

Nº de baterías	1
Características de la batería	12V 60Ah
Voltaje de arranque (V)	12V

### 2.8. Sistema de escape

Caudal de gases escape (m³/min)	27,5 [PRP]	30,2 [ESP]
Tª de gases escape (°C)	520 [PRP]	540 [ESP]
Diámetro exterior escape (mm)	3,5" (Ø 88,9)	
Máx. contrapresión escape (kPa)	5	

## 3. Especificaciones del alternador

### 3.1. Datos técnicos generales del alternador

Modelo	STAMFORD UCI274F		
Nº de polos	4		
Clase de aislamiento	H		
Nº de hilos	12		
Índice de protección mecánica	IP23		
Regulador de tensión (AVR)	PMG+MX341		
Regulación de voltaje	±1%		
Potencia ESP 27°C (kVA)	175		
Potencia PRP 40°C (kVA)	160		
Nº de fases	3		
Factor de potencia (cos φ)	0,8		

Rendimiento η (%)			
50%	75%	100%	110%
93,2%	93,0%	92,1%	92,0%

#### Normativa estándar que cumple el alternador:

AS 1359 | IEC 34-11 | BS EN 60034-1 | VDE 0530 | BS 5000 | CAN/CSA-C22.2-100 | NEMA MG1-32

**Baja distorsión de onda: THD (100% carga) = 2% | THF < 2%**

Cumple: EN61000-6-3, EN61000-6-2 respecto interferencias de radio.

400/230V · 50Hz (1500 rpm)

VOLVO TAD731GE | STAMFORD UCI274F

## 4. Especificaciones de la bancada

- Grupo montado sobre **bancada electro-soldada de acero de alta resistencia**, pintada con pintura electrostática a base de polvo de epoxi-poliéster. **Incluye bandeja de retención.**
- Unión del conjunto a la bancada mediante **amortiguadores anti vibratorios.**
- **Depósito de combustible ubicado en la propia bancada**, provista de aforador de medición e instalación de combustible al motor.
- **Testada en cámara de niebla salina según norma ASTM B-117-09, resistencia 500h.**

## 5. Especificaciones de la cabina insonorizada

- **Cabina electro-soldada de acero galvanizado de alta resistencia** pintada con pintura electrostática a base de polvo de epoxi-poliéster
- Insonorización interior mediante **revestimiento con material aislante de ruidos.**
- **Eficiente silenciador de atenuación -50dB(A)** para la evacuación de gases al exterior con tapa de protección.
- **Testada en cámara de niebla salina según norma ASTM B-117-09, resistencia 720H. Grado de protección mecánica IP44.**

**LAS CABINAS DE LA GAMA INDUSTRIAL PLUS SE FABRICAN EN ACERO GALVANIZADO DE ALTA RESISTENCIA Y ESTÁN ELECTROSOLDADAS Y PINTADAS CON PINTURA ELECTROSTÁTICA A BASE DE POLVO DE EPOXI-POLIÉSTER.**



Además, están equipadas con **panel rígido** compuesto por lana de vidrio con revestimiento textil exterior.

*Nuestras cabinas están testadas en cámara de niebla salina según la norma **ASTM B-117-09** (resistencia 720H. Grado de **protección mecánica IP44**).*

## 6. Cuadro de control

### 6.1. Elementos principales del cuadro de control

- Cuadro de protección, distribución con **módulo de control automático** que permite trabajar en modo manual, automático o por señal.
- **Pulsador** de paro de **emergencia**.

<b>Modelo</b>	DSE 9150 12V, 3A
---------------	------------------

#### Protecciones:

- **Protección magnetotérmica de 4 polos** contra sobrecargas y cortocircuitos.
- **Fusibles de protección** para el conjunto de control.

### 6.2. Interruptor protección

<b>Modelo</b>	Schneider EasyPact 250A 4P
---------------	----------------------------

### 6.3. Módulo de control



<b>Modelo</b>	DSE 7320 MKII
---------------	---------------

Placa de control DEEP SEA, DSE 7320 MKII con vigilante de red, realiza de manera automática la puesta en marcha del grupo electrógeno al detectar fallo del suministro eléctrico de la red y se desactiva, también automáticamente, al reestablecerse el suministro. También puede funcionar en modo manual y por señal. Permite monitorizar un amplio número de parámetros del motor y mostrar alertas de información, estado y alarmas.

El módulo incluye puertos de comunicación USB, RS232 y RS485, también DSENet® para una expansión del sistema. Posibilidad de conexión en red Ethernet (módulo adicional).

Todo el módulo es fácilmente configurable mediante PC utilizando el software específico de configuración DSE.

Dispone de pantalla iluminada LCD de 132x64 píxeles con 4 líneas de texto, 5 teclas de navegación por los diferentes menús, 9 salidas y 8 entradas configurables, relojes y alarmas programables, lectura y visualización de parámetros con valores RMS.

Todo el módulo es fácilmente configurable mediante PC utilizando el software específico de configuración DSE.

Diferentes modos de funcionamiento: modo AUTOMÁTICO, modo MANUAL, modo SEÑAL y modo TEST.

Otras configuraciones alternativas bajo petición que amplían las posibilidades del régimen de trabajo.

#### Ensayos ambientales que cumple el módulo:

BS EN 61000-6-2 (compatibilidad electromagnética) | BS EN 61000-6-4 (compatibilidad electromagnética) | BS EN 60950 (seguridad eléctrica) | BS EN 61000-6-2 (temperatura) | BS EN 60068-2-6 (vibraciones) | BS EN 60068-2-27 (choque).

400/230V · 50Hz (1500 rpm)

VOLVO TAD731GE | STAMFORD UCI274F

### 6.3. Módulo de control


**Estándar** ✓

**Modelo** **DSE 7320 MKII**

#### Modos de funcionamiento

Modo STOP	✓
Modo MANUAL	✓
Modo TEST	✓
Modo AUTO	✓

#### Opciones de configuración del módulo

PC	✓
----	---

#### Lecturas del grupo

Voltaje del generador (F-F)	✓
Voltaje del generador (F-N)	✓
Corriente del generador (A)	✓
Frecuencia del generador	✓
Carga del generador F-N (kW / kVA / kVAr)	✓
Carga total del generador (kW / kVA / kVAr)	✓
Factor de potencia del generador promedio	✓
Carga acumulada del generador (kW, kVAh, kWh, kVAh)	✓

#### Lecturas de red

Voltajes de red (ph-N)	✓
Voltajes de red (ph-ph)	✓
Frecuencia de red	✓
Corriente de red (A)	□
Carga de red ph-N (kW / kVA / kVAr)	□
Carga total de la red (kW / kVA / kVAr)	□

#### Lecturas del motor

Temperatura del refrigerante	✓
Presión del aceite	✓
Nivel de combustible de motor	✓
Vóltios de la batería del motor	✓
Velocidad del motor	✓
Tiempo de ejecución del motor	✓

#### Leyenda

- ✓ Incluido
- Opcional
- ✗ No disponible
- ⓘ Consultar

Lecturas disponibles a nivel de módulo de control.

**Confirma la disponibilidad de estas lecturas para este generador y motor.**

**Pregúntanos por lecturas adicionales en grupos electrógenos** en grupos electrógenos equipados con motores de gestión electrónica y módulo de control DSE 7320MKII.


**¿QUIERES UN MÓDULO DE CONTROL DE PRESTACIONES SUPERIORES?**

Ponte en contacto con nosotros y dínos qué necesitas.

400/230V · 50Hz (1500 rpm)

VOLVO TAD731GE | STAMFORD UCI274F

### 6.3. Módulo de control


**Estándar** ✓

**Modelo** **DSE 7320 MKII**

#### Protecciones de motor

Alta temperatura de agua	✓
Baja presión de aceite	✓
Bajo nivel de agua	✓
Reserva de combustible por sensor	✓
Control segundo depósito de combustible	✓
Fallo de parada	✓
Fallo de tensión de batería	✓
Fallo alternador carga batería	✓
Sobrevelocidad	✓
Subfrecuencia	✓
Fallo de arranque	✓
Parada de emergencia	✓
Aviso de mantenimiento	✓
Alerta de mantenimiento	✓

#### Protecciones de alternador

Alta frecuencia	✓
Baja frecuencia	✓
Alta tensión	✓
Baja tensión	✓
Cortocircuito	✓
Asimetría entre fases	☐
Secuencia incorrecta de fases	✓
Potencia inversa	✓
Disparo interruptor 4 polos	☐
Alarma de sobrepresión	✓

#### Contadores

Cuentahoras	✓
Kilowatímetro	✓
Contador de arranques	✓

#### Leyenda

- ✓ Incluido      ☐ Opcional
- ✗ No disponible      ⓘ Consultar

Lecturas disponibles a nivel de módulo de control.

**Confirma la disponibilidad de estas lecturas para este generador y motor.**

**Pregúntanos por lecturas adicionales en grupos electrógenos** en grupos electrógenos equipados con motores de gestión electrónica y módulo de control DSE 7320MKII.


**¿QUIERES UN MÓDULO DE CONTROL DE PRESTACIONES SUPERIORES?**

Ponte en contacto con nosotros y dínos qué necesitas.

### 6.3. Módulo de control


**Estándar** ✓

**Modelo** **DSE 7320 MKII**

#### Comunicaciones

RS232	✓
RS485	✓
Puerto de comunicación USB	✓
Modbus IP	<input type="checkbox"/> DSE 855/890/891
Modbus RS 485	✓
Software para PC (Mimic)	✓
MÓDEM GSM/GRPS	<input type="checkbox"/> DSE 890
Pantalla remota < 1km	<input type="checkbox"/> DSE 2520
Monotorización remota	<input type="checkbox"/> DSE 855/890
Expansión entradas	<input type="checkbox"/> DSE 2130 8 inputs
Expansión salidas	<input type="checkbox"/> DSE 2157 8 inputs
Protocolo SNMP	<input type="checkbox"/> DSE 892

#### Prestaciones

Histórico de alarmas configurables	250
Arranque externo	✓
Inhibición de arranque	<input type="checkbox"/>
Arranque por fallo de red	✓
Activación de contador de grupo	✓
Activación de contador de red y grupo	✓
Control del trasiego de combustible	✓
Control de temperatura de motor	✓
Marcha forzada de grupo	✓
Alarmas libres programables	✓
Función de arranque de grupo en modo test	✓
Salidas libres programables	✓
Multilingüe	✓

#### Aplicaciones especiales

Lcalización GPS	<input type="checkbox"/> DSE 890
Calendario programador	✓
Suite configuración DSE mediante PC	✓
Módulo panel frontal configuración con PIN	✓
Trabajo alternativo	✓
PLC programable	✓
Power save mode	✓
Configuraciones alternativas	✓
Control carga ficticia / Desconexión de carga	✓ 5 Stage dummy load

#### Leyenda

- ✓ Incluido       Opcional
- ✗ No disponible      ⓘ Consultar

Lecturas disponibles a nivel de módulo de control.

Confirma la disponibilidad de estas lecturas para este generador y motor.

**Pregúntanos por lecturas adicionales en grupos electrógenos** en grupos electrógenos equipados con motores de gestión electrónica y módulo de control DSE 7320MKII.



**¿QUIERES UN MÓDULO DE CONTROL DE PRESTACIONES SUPERIORES?**

Ponte en contacto con nosotros y dínos qué necesitas.

400/230V · 50Hz (1500 rpm)

VOLVO TAD731GE | STAMFORD UCI274F

## 7. Alcance de suministro detallado

### Motor

**MOTOR VOLVO TAD731GE, EU STAGE II, TA-LUFT DE 1500 RPM, REFRIGERADO POR AGUA Y CON REGULACIÓN MECÁNICA.**

- Motor Diésel de 6 cilindros en línea y 4 tiempos, con regulación mecánica mediante bomba de combustible original del fabricante.
- **Sondas y alarmas:**
  - Alarma de presión de aceite.
  - Alarma de temperatura.
  - Alarma de nivel de refrigerante.
  - Lectura de presión de aceite.
  - Lectura de temperatura de refrigerante.
- Sistema de inyección directa y aspiración turbo-alimentada. Con filtro separador de partículas original del fabricante.
- Refrigeración mediante líquido refrigerante totalmente distribuido en el circuito cerrado, impulsado por una bomba accionada por el motor.
- Sistema de lubricación por bomba impulsada por cigüeñal, filtro en la parte superior con cartucho insertado de flujo total, cárter frontal, originales del fabricante del motor.
- Sistema de admisión de aire para la combustión turboalimentado con filtro de dos etapas, original del fabricante.
- Sistema de arranque mediante motor eléctrico, batería (sin mantenimiento) con desconectador y alternador de carga accionado por el motor de arranque 12V.
- Protección de partes calientes y móviles.

### Alternador

**ALTERNADOR STAMFORD UCI274F DE 12 HILOS Y 4 POLOS, BRUSHLESS Y CON REGULACIÓN ELECTRÓNICA DE TENSIÓN TIPO AVR (PMG+MX341)**

- Alternador de 4 polos, brushless. Estructura mecánica robusta con fácil acceso a conexiones y componentes. Aislamiento clase H, paso de bobina 2/3 y AVR autoexcitado.
- Con grado de protección IP23 y clase de aislamiento H.
- Protección con resinas epoxy Premium. Las partes de alto voltaje se impregnan en vacío, lo que implica siempre un muy buen aislamiento.

¿Te surgen dudas acerca del alcance de suministro?

Ponte en contacto con nosotros.



\* Confirma el alcance de suministro específico del modelo.

400/230V · 50Hz (1500 rpm)

VOLVO TAD731GE | STAMFORD UCI274F

## Bancada

- Bancada electro-soldada de acero de alta resistencia.
- Pintada con pintura electrostática a base de polvo de epoxi-poliéster.
- Amortiguadores anti-vibratorios del bloque motor a la bancada.
- Depósito de combustible ubicado en la propia bancada. Provisto de registro de limpieza para facilitar las labores de mantenimiento.
- Con aforador de medición e instalación de combustible al motor.
- Racor de evacuación de líquidos al exterior.
- **Bancada testada en cámara de niebla salina según norma ASTM B-117-09 (resistencia 500h).**

## Cabina insonorizada

- Cabina electro-soldada de acero galvanizado de alta resistencia.
- Pintada con pintura electrostática a base de polvo de epoxi-poliéster.
- Insonorización interior mediante panel rígido compuesto por lana de vidrio con revestimiento textil exterior.
- Con grado de protección mecánica IP44.
- **Cabina testada en cámara de niebla salina según norma ASTM B-117-09 (resistencia 720h).**

## Cuadro de control

- **Módulo de control automático DeepSea Electronics, DSE 7320 MKII que permite trabajar en modo manual, automático o por señal.**
  - Ofrece registro múltiple de eventos y es completamente configurable a través del software específico de configuración y acceso libre de DeepSea Electronics.
  - Detección trifásica de red y de grupo con medición para configuraciones al fallo de red.
- **Módulo DSE 890 MKII DSEWebNet<sup>®</sup> / IoT Gateway - 4G (GSM/Ethernet).**
  - El módulo DSE890 MKII 4G se usa junto con centralitas DSE compatibles para proporcionar datos de comunicaciones y monitorización remota a través de DSEWebNet<sup>®</sup> o intermediarios MQTT de terceros.
  - Los datos registrados son accesibles mediante software DSEWebNet<sup>®</sup> y un navegador de Internet o a través de la aplicación.
  - Los usuarios pueden monitorizar sus equipos, borrar condiciones de alarma, iniciar/detener equipos o monitorizar niveles de combustible.
- **Protecciones:**
  - Protección magnetotérmica de 4 polos contra sobrecargas y cortocircuitos.
  - Fusibles de protección para el conjunto de control.

## 7. Alcance de suministro detallado

### Otro equipamiento

- Boca de llenado de combustible mecanizada al exterior con llave.
- Radiador tropicalizado para trabajos a 50°C\*  
Preparado para intervalos de mantenimiento cada 500 horas\*.
- Pulsador de paro de emergencia.
- Protección diferencial.
- Pértiga reforzada de elevación central.
- Puerta de acceso al radiador.
- Bornero reforzado.
- Tapeta anti-lluvia en acero inoxidable.
- Manta térmica.
- Bandeja porta-documentos.
- Kit SuperSilent (incluye masa pesada en el alternador y escape de -50dB(A).



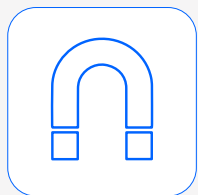
### Filtro separador de partículas de combustible de altas prestaciones original del fabricante

Maximizan la separación de residuos y partículas del combustible, prolongando así los intervalos de servicio del grupo en óptimas condiciones.



### Bomba de vaciado de aceite

Facilita la extracción de aceite del motor para un cambio de aceite en cuestión de minutos.



### MX341 e imán permanente en alternador

Con detección de 2 fases, impulsado por un generador de imán permanente (PMG), ofrece protección contra los efectos de cargas no lineales.

### Cuadro de bases

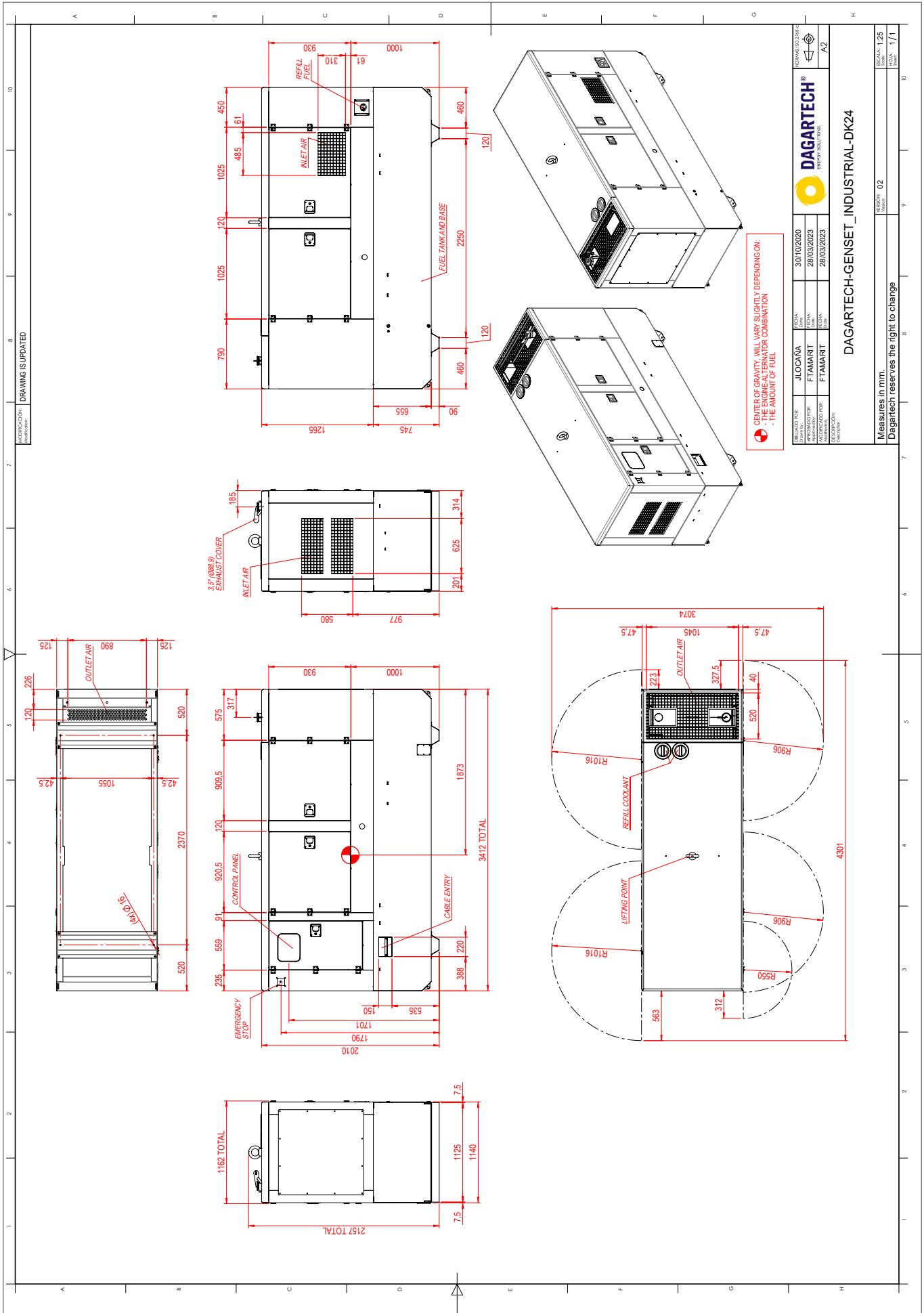
Diferentes configuraciones en función del modelo.



		CB 40
Schuko		2
16A 2P+T (230V)		1
16A 3P+N+T		-
32A 3P+N+T		2
63A 3P+N+T		1
125A 3P+N+T		

\* Confirma el alcance de suministro en función del modelo. Los periodos de mantenimiento pueden variar. Consulte las recomendaciones del fabricante de motor.

V.0-2024. Última actualización: 07/11/2024. Plano técnico orientativo. Las dimensiones pueden variar en función del equipamiento. Dagartech se reserva el derecho a modificar los datos de esta ficha técnica sin previo aviso.





**DAGARTECH®**

CUSTOM ENERGY SOLUTIONS

---

[info@dagartech.com](mailto:info@dagartech.com)

T +34 976 141 655

---



**CUSTOM  
ENERGY  
SOLUTIONS**

[dagartech.com](http://dagartech.com)