



DIECI



40.14

40.17

ICARUS

PRESTACIONES

Modelo de máquina	ICARUS 40.14	ICARUS 40.17
Capacidad máxima	4000 kg (8818 lb)	4000 kg (8818 lb)
Altura máxima de elevación con ruedas	13,10 m (43 ft)	13,20 m (43,3 ft)
Extensión máxima horizontal con ruedas	9,50 m (31,2 ft)	9,40 m (30,8 ft)
Ángulo de oscilación de las horquillas	134°	134°
Fuerza de arranque	5700 daN (12814 lbf)	5700 daN (12814 lbf)
Fuerza de tracción	7300 daN (16411 lbf)	7300 daN (16411 lbf)
Pendiente máxima superable	40%	40%
Masa en vacío	10900 kg (24030 lb)	12260 kg (27029 lb)
Velocidad máxima (referida a ruedas con el diámetro máximo admitido)	35 km/h (21,7 mph)	35 km/h (21,7 mph)

BRAZO

Modelo de máquina	ICARUS 40.14	ICARUS 40.17
Elevación	12,3 s	14,1 s
Bajada	8,4 s	10,2 s
Apertura	21,4 s	21,4 s
Retracción	15,6 s	14,1 s
Oscilación hacia delante	3,3 s	3,3 s
Oscilación hacia atrás	2,1 s	2,1 s

MOTOR

Modelo de máquina	ICARUS 40.14	ICARUS 40.17
Marca	Kubota	Kubota
Potencia nominal	83,5 kW (112 HP)	83,5 kW (112 HP)
@rpm	2600 rpm	2600 rpm
Funcionamiento	4 tiempos	4 tiempos
Inyección	Electrónica, Common-rail	Electrónica, Common-rail
Número y disposición de los cilindros	4, Verticales en línea	4, Verticales en línea
Cilindrada	3769 cm ³ (230 in ³)	3769 cm ³ (230 in ³)
Consumo	231 g/kWh (380 lb/Hp h)	231 g/kWh (380 lb/Hp h)
@rpm	2600 rpm	2600 rpm
Normativa de emisiones	Stage IIIB/Tier 4i	Stage IIIB/Tier 4i
Tratamiento de los gases de escape	Filtro de partículas (DPF)	Filtro de partículas (DPF)
Sistema de refrigeración	Líquido	Líquido
Admisión	Turbo compresor aftercooler	Turbo compresor aftercooler

PUENTES DIFERENCIALES

Modelo de máquina	ICARUS 40.14	ICARUS 40.17
Tipo de ejes	2 directrices, con 4 reductores epicicloidales	2 directrices, con 4 reductores epicicloidales
Tipos de dirección	4 ruedas / transversal / 2 ruedas	4 ruedas / transversal / 2 ruedas
Eje delantero	Rígido (bajo pedido nivelador)	Rígido (bajo pedido nivelador)
Eje trasero	Oscilante	Oscilante
Freno de servicio	En baño de aceite con servofreno en eje delantero y trasero con sistema hidráulico doble	En baño de aceite con servofreno en eje delantero y trasero con sistema hidráulico doble
Freno de estacionamiento	con accionamiento negativo y mando eléctrico	con accionamiento negativo y mando eléctrico

SISTEMA HIDRÁULICO

Modelo de máquina	ICARUS 40.14	ICARUS 40.17
Tipo bomba hidráulica	Bomba de engranajes para dirección asistida y maniobras	Bomba de engranajes para dirección asistida y maniobras
Caudal bomba hidráulica	170 L/min (44,9 gal/min)	170 L/min (44,9 gal/min)
Presión máxima de servicio	25,0 MPa (3626 psi)	25,0 MPa (3626 psi)
Mando distribuidor	Joystick 4en1 proporcional	Joystick 4en1 proporcional

ABASTECIMIENTOS

Modelo de máquina	ICARUS 40.14	ICARUS 40.17
Sistema hidráulico (total)	174,0 L (45,97 gal)	174,0 L (45,97 gal)
Depósito de gasóleo	105,0 L (27,74 gal)	105,0 L (27,74 gal)

TRANSMISIÓN

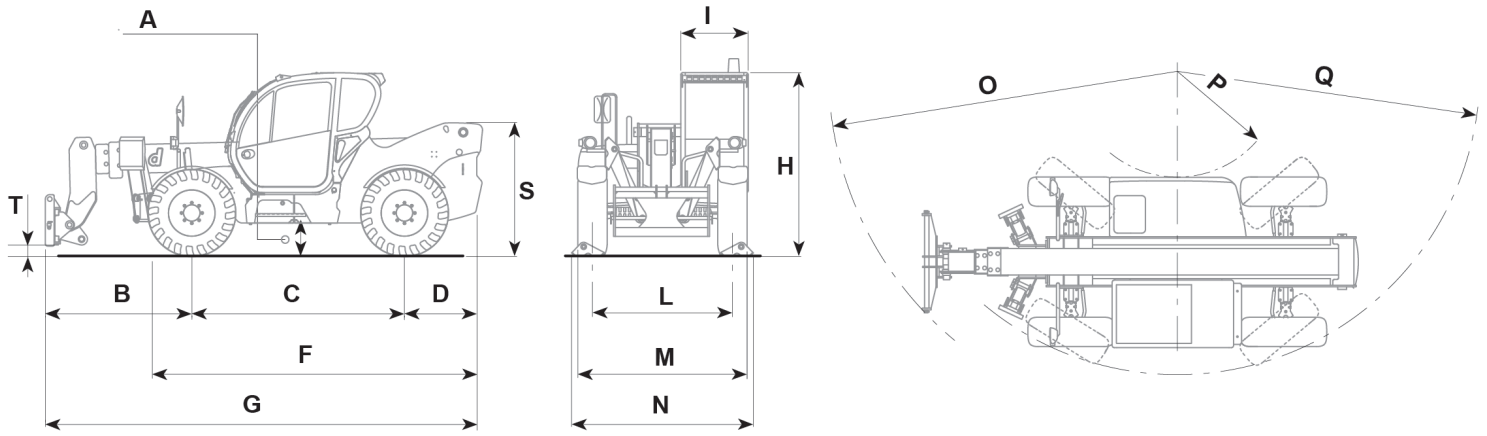
Modelo de máquina	ICARUS 40.14	ICARUS 40.17
Tipo de transmisión	Hidrostática: con bomba de caudal variable	Hidrostática: con bomba de caudal variable
Motor hidráulico	Hidrostático con variación continua	Hidrostático con variación continua
Inversión	Electrohidráulica	Electrohidráulica
Marcha lenta	De pedal hidráulico para avance controlado	De pedal hidráulico para avance controlado
Cambio	De 2 velocidades servoasistido	De 2 velocidades servoasistido

NEUMÁTICOS

Modelo de máquina	ICARUS 40.14	ICARUS 40.17
Neumáticos estándar	400/70x20"	400/70x24"
Neumáticos opcionales	400/70x24"; 18x22,5"	18x22,5"

DIMENSIONES

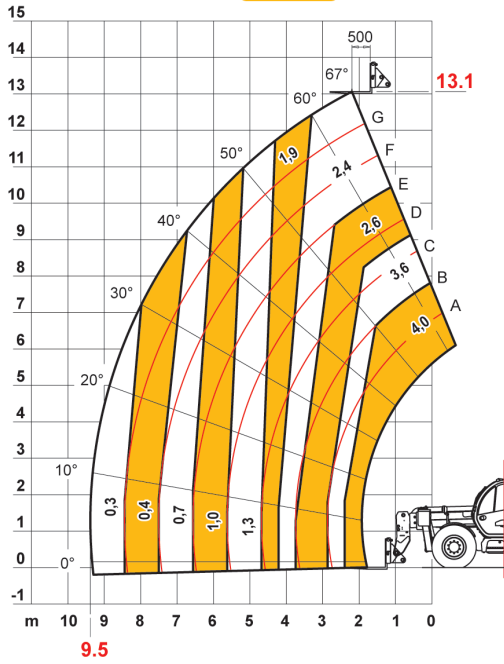
Modelo de máquina	ICARUS 40.14	ICARUS 40.17
A	390 mm (15,4 in)	390 mm (15,4 in)
B	1900 mm (74,8 in)	1970 mm (77,6 in)
C	2950 mm (116,1 in)	2950 mm (116,1 in)
D	1355 mm (53,3 in)	1355 mm (53,3 in)
F	4850 mm (190,9 in)	4900 mm (192,9 in)
G	6200 mm (244,1 in)	6275 mm (247 in)
H	2500 mm (98,4 in)	2550 mm (100,4 in)
I	940 mm (37 in)	940 mm (37 in)
L	1950 mm (76,8 in)	1950 mm (76,8 in)
M	2360 mm (92,9 in)	2360 mm (92,9 in)
N	3270 mm (128,7 in)	3270 mm (128,7 in)
O	4900 mm (192,9 in)	4900 mm (192,9 in)
P	1700 mm (66,9 in)	1700 mm (66,9 in)
Q	4400 mm (173,2 in)	4400 mm (173,2 in)
S	1810 mm (71,3 in)	1837 mm (72,3 in)
T	106 mm (4,2 in)	163 mm (6,4 in)



MAX 4,0 t



DOCDI0000071



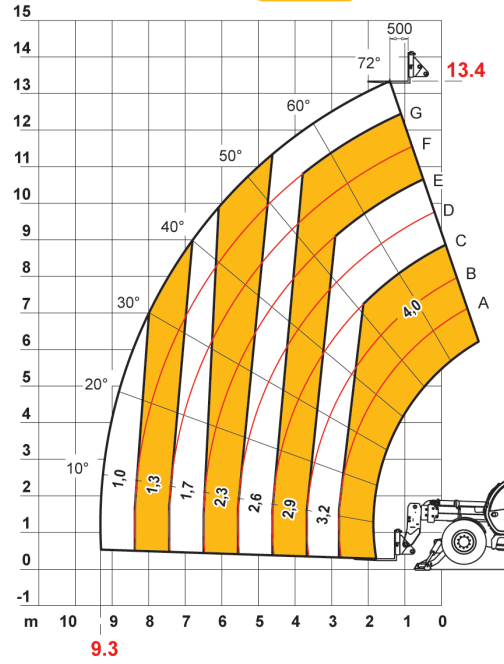
EN1459

40.14

MAX 4,0 t



DOCDI0000072



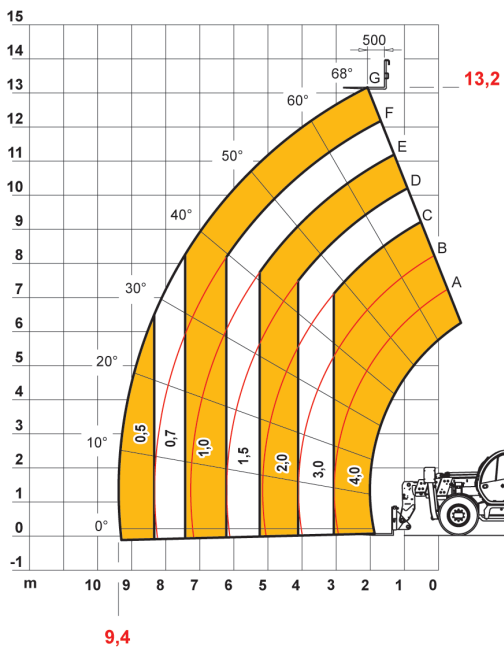
EN1459

40.14

MAX 4,0 t



DOCDI0000032



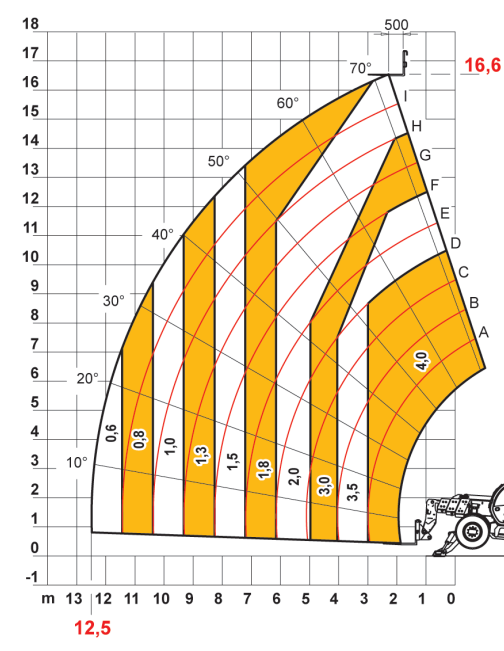
EN1459

40.17

MAX 4,0 t



DOCDI0000047



EN1459

40.17